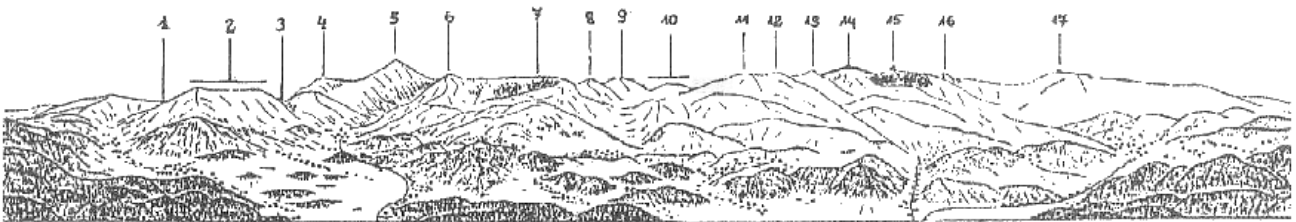


Sudety

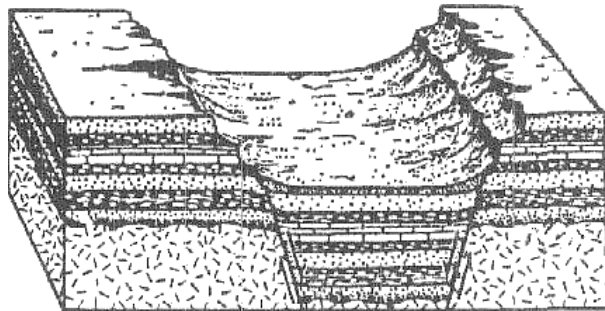
przykład – część pisemna

Uwaga! Kartki z tekstem pytań należy zwrócić bez dokonywania na nich jakichkolwiek wpisów. Odpowiedzi na większość pytań udzielamy na otrzymanych czystych arkuszach, jedynie na pytania oznaczone przy numerze literą „F” – na otrzymanym formularzu, zawierającym rysunki, tabele i wycinek mapy.

1. Uzupełnij podpisy w profilu podłużnym Karkonoszy.



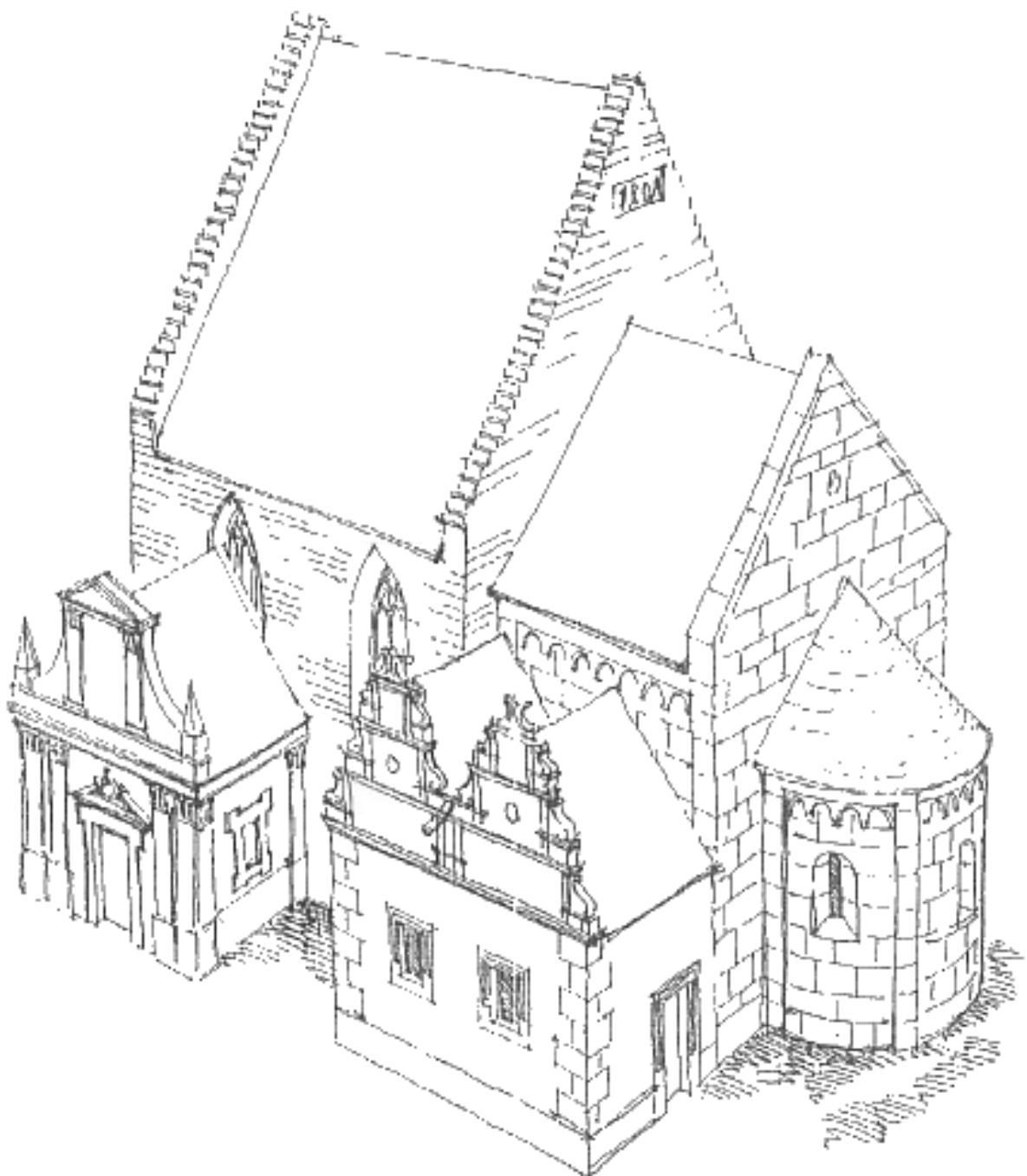
2. Jaki typ gór wyobraża przedstawiony diagram blokowy? Z jakim pasmem sudeckim można go zidentyfikować?



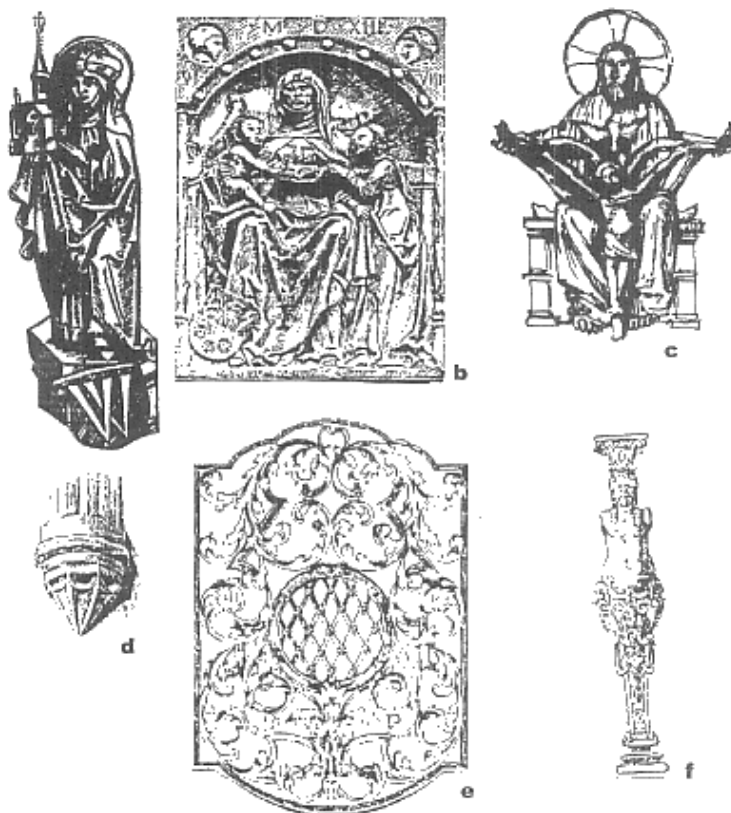
3. Omów mechanizm powstawania i wymień przynajmniej dwa objawy fenu.
4. Na czym polegają zjawiska krasowe. Podaj trzy ważne przykłady zjawisk krasowych w Sudetach.
5. Wymień parki narodowe Sudetów oraz podaj główne powody ich utworzenia
6. Wymień 10 rezerwatów przyrody z terenu Sudetów. Scharakteryzuj krótko jeden z nich.
7. Na czym polega ochrona częściowa i jakie są jej cele?
8. Wynotuj gatunki chronione:
jawor, kosodrzewina, szczaw alpejski, dzięgiel leśny, pięciornik złoty, goździk kartuzek, barwinek pospolity, widłak wroniec, podkolan biały, kopytnik pospolity, fiołek sudecki, śnieżyczka przebiśnieg.
9. Co oznacza termin „relikt polodowcowy”. Podaj przykład z Sudetów.

10. Wymień główne przyczyny wymierania lasów w Sudetach Zachodnich.
11. F Rozmieść w tabeli podane niżej informacje o konfliktach wojennych Uwagi: nie należy wpisywać dodatkowych danych; niektóre rubryki mogą zostać puste, a w rubrykach „wodzowie” i „bitwy” może być po kilka danych.
- Wojny: I wojna śląska, polsko-niemiecka, prusko-austriacka
- Władcy, wodzowie: gen. Ludwig von Benedek, Bolesław Chrobry, Fryderyk II, ces. Henryk II, Maria Teresa, marsz. Helmut von Moltke
- Bitwy: pod Czeską Skalica, pod Małujowicami, pod Nachodem, oblężenie Niemczy, pod Sadową, pod Trutnovem
- Pokój: w Budziszynie, w Pradze, we Wrocławiu
12. Podaj okresy przynależności Śląska do poszczególnych państw; określ z jakimi wydarzeniami wiążą się daty uznane za graniczne.
13. Podaj znaczenie następujących pojęć:
- neolit
 - kalikstyni
 - dragonady Liechtensteina
 - sankcja pragmatyczna
14. Podaj, kim były i czym zapisały się w dziejach Śląska lub Sudetów wymienione poniżej postacie. Określ w przybliżeniu czas ich działalności (wiek).
- Joseph von Eichendorff
 - Marcin Helwig
 - Carl G. H. von Hoym
 - Jan Nanker
 - Marianna Orańska
 - Albrecht Wallenstein
15. Określ, jakie były główne czynniki miastotwórcze dla następujących miast. W jakim okresie te czynniki działały (wiek).
- Bielawa
 - Cieplice
 - Jaworzyna Śląska
 - Miedzianka
 - Szklarska Poręba
 - Świdnica

16. F. Zanalizuj formy stylowe budowli przedstawionej na rysunku. Określ kolejność wzniesienia poszczególnych partii budowli (nazwij je), określ ich styl, przypuszczalny czas budowy (przedział czasowy) według kryteriów datowania architektury Śląska.



17. Nazwij zobrazowane na rysunku postacie świętych, przedstawienia ikonograficzne, detale architektoniczne, motywy ornamentalne i zdobnicze.



18. Wymień 6 budowli sakralnych z terenu Sudetów (wraz z Przedgórzem). Podaj w punktach ich krótką charakterystykę: czas powstania, przeznaczenie (np. kościół parafialny, filialny, klasztor jezuicki itp.), zasadnicze cechy budowli, styl architektoniczny (lub style).
19. Wymień najważniejsze dzieła rzeźby barokowej (co najmniej 5 przykładów), zachowane na obszarze Sudetów (wraz z Przedgórzem), podaj nazwiska twórców.
20. Wymień 8 cyklicznych imprez kulturalnych, odbywających się współcześnie na terenie Sudetów (wraz z Przedgórzem).
21. Zestaw w sposób właściwy (nazwisku nalepy przyporządkować dzieło):
1. Julian Ursyn Niemcewicz
 2. ks. Józef Stolarczyk
 3. Aleksander Janowski
 4. Mariusz Zaruski
 5. Władysław Zamojski
 - a. „Kronika Parafii Zakopiańskiej w l. 1848...”
 - b. „Wycieczki po kraju”
 - c. „Na bezdrożach tatrzańskich”
 - d. Prowadził proces o Morskie Oko
 - e. „Podróże historyczne”

22. Określ uprawnienia przewodnika sudeckiego klasy drugiej.
23. Co oznaczają skróty: GON, NPR (na mapach czeskich), RGV, Krmap (na mapach czeskich)?
24. Jakiej odpowiedzialności prawnej podlega przewodnik prowadzący wycieczkę?
25. Wyposażenie apteczki przewodnika górskiego.
26. Obowiązki przewodnika przed wyjściem w góry.
27. Przewodnik z grupą w górach wobec nagłej burzy z wyładowaniami.
28. Czynności niezbędne przy omdleniu.
29. Czynności niezbędne przy zranieniu podudzia,
30. Podaj przebieg Szlaku Zamków Piastowskich, Jak jest wyznakowany? Kto był inicjatorem jego wytyczenia?
31. Wymień główne atrakcje turystyczne Jeleniej Góry.
32. Podaj przebieg wybranej drogi jezdnej z Wrocławia do Stronia Śląskiego. Wymień 6 atrakcyjnych obiektów krajoznawczych, które można zwiedzić po drodze lub w jej najbliższym sąsiedztwie.
33. Zaproponuj ramowy program dwudniowej wycieczki autokarowej ze Świdnicy po terenie Sudetów i Przedgórze, szlakiem zabytków cysterskich. Zaproponuj dogodne miejsce noclegu.
34. Wykreśl na mapie drogę według przedstawionego opisu: Z punktu C (drogowskaz przy płd.-zach. krańcu jeziora Alkuser See) idziemy kilkadziesiąt metrów na zach. na niewielki grzbiecik, którym dalej podchodzimy ok. 0,5 km. Następnie schodzimy z grzbietu lekko w lewo i nie tracąc wysokości dochodzimy do doliny potoku. Idziemy w górę potoku lewym (orograficznie) brzegiem do jeziora, które obchodzimy po stronie wsch. Z płn. brzegu jeziora podchodzimy skalistym grzbietem na szeroką przełęcz. Z niej podchodzimy grzbietem w lewo na szczyt. Z niego schodzimy, nie zmieniając kierunku, na przełęcz, z której schodzimy szerokim żlebem w prawo, na dno kotła. Stąd wzdłuż, zanikającego ciek schodzimy przez pas skał do niżej leżącego kotła, skąd doliną schodzimy aż do potoku. Przy nim skręcamy na północ i trawersujemy, utrzymując stałą wysokość ok. 2400 m, rozległy, piarżysty stok (początkowo u podnóża skał) do następnej doliny. Stąd idziemy na azymut 300° ok. 0,5 km do jeziora, które jest celem (punkt Y). Oszacuj długość przebytej drogi i pokonane przewyższenie (w górę).
35. Co sygnalizują przedstawione poniżej znaki:



36. Określ warunki zdobywania odznaki „Turysta Dolnego Śląska”.